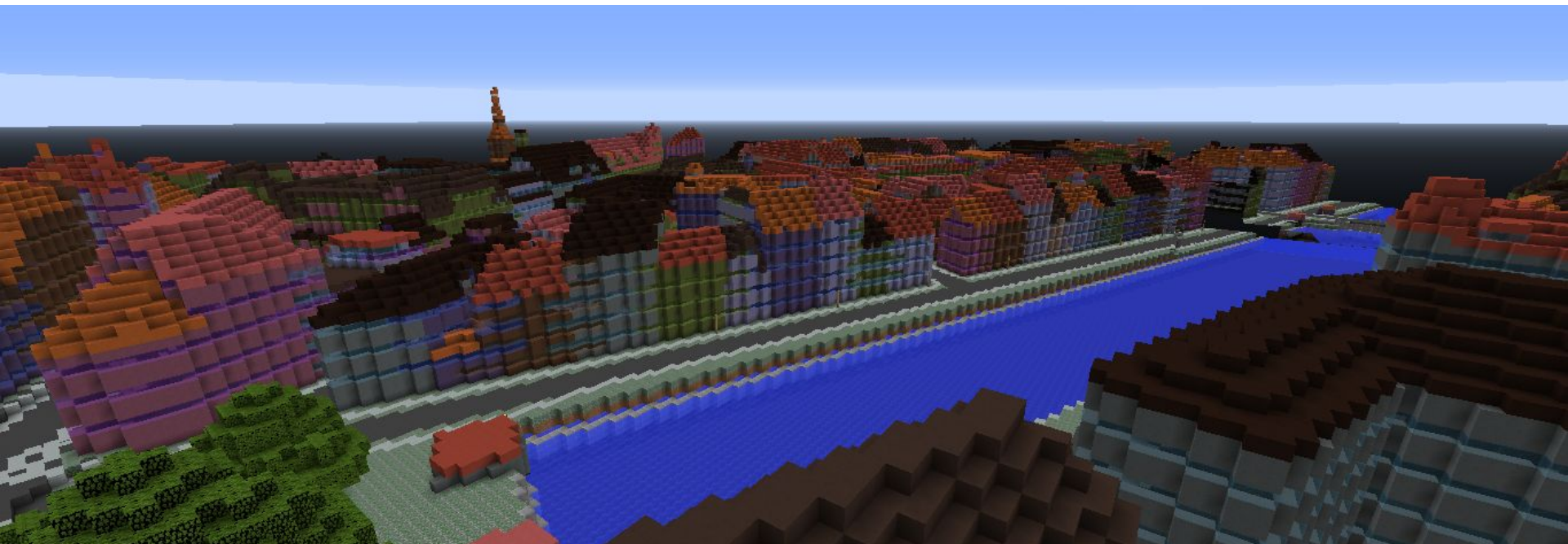


# Den rigtige verdens data i spil

## - Vejle i Minecraft



Thorbjørn Kjærshøj Nielsen  
Nynne Sole Dalå  
Simon Lyngby Kokkendorff  
[www.geoboxers.com](http://www.geoboxers.com)

# Danmark i Minecraft





# Vejle i Minecraft

OpenStreetMap

Edit

History

Export

GPS Traces

User Diaries

Copyright

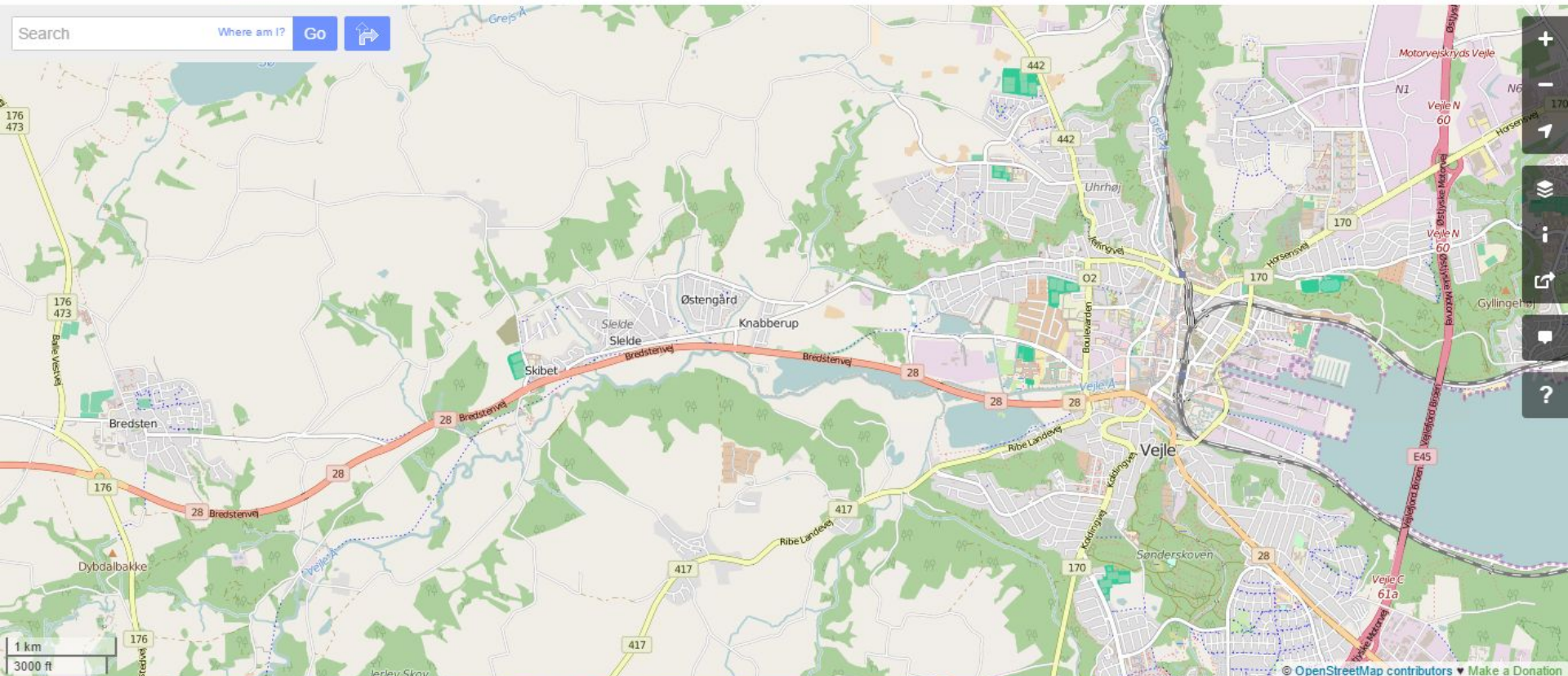
Help

About

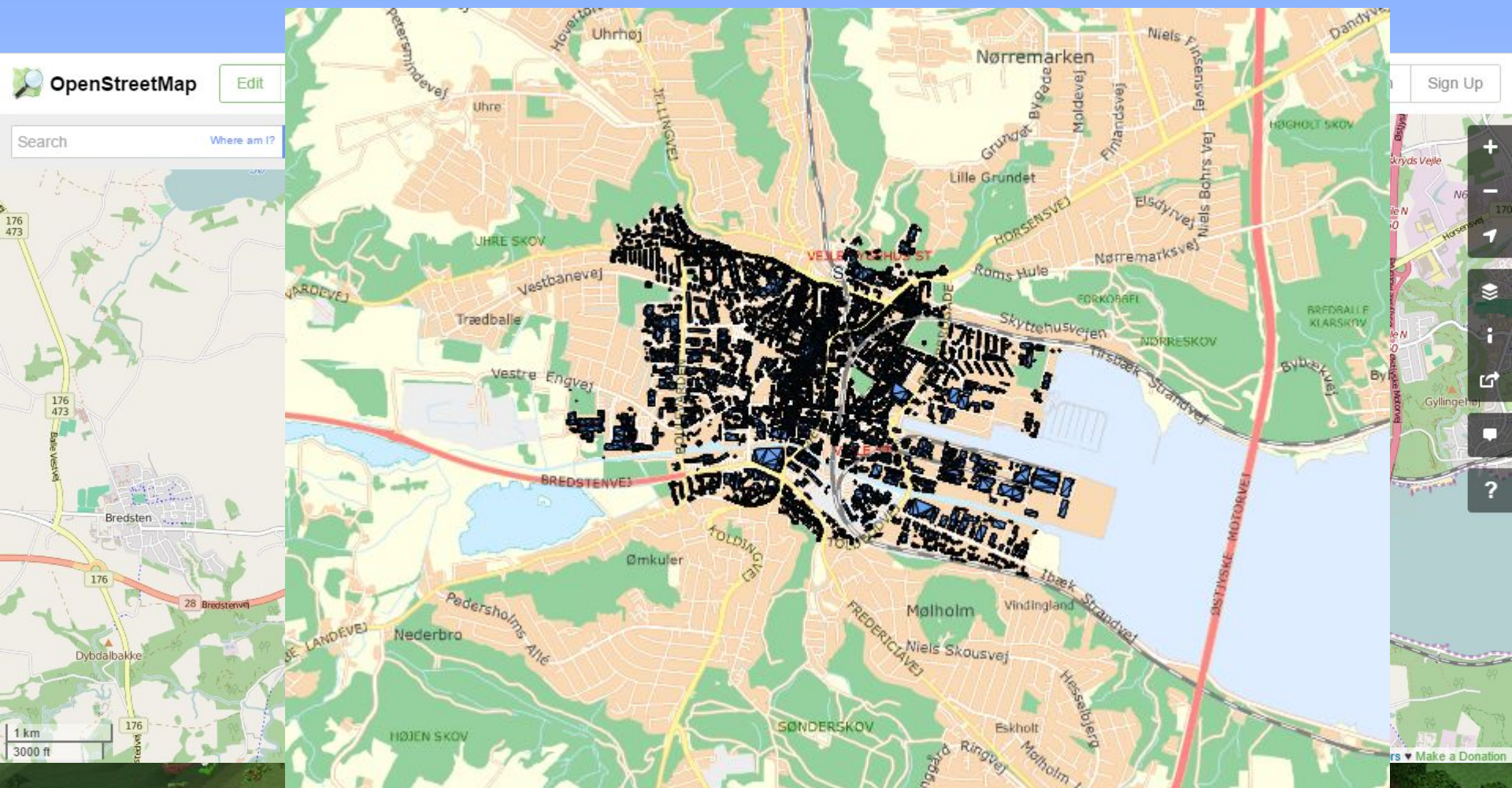
Log In

Sign Up

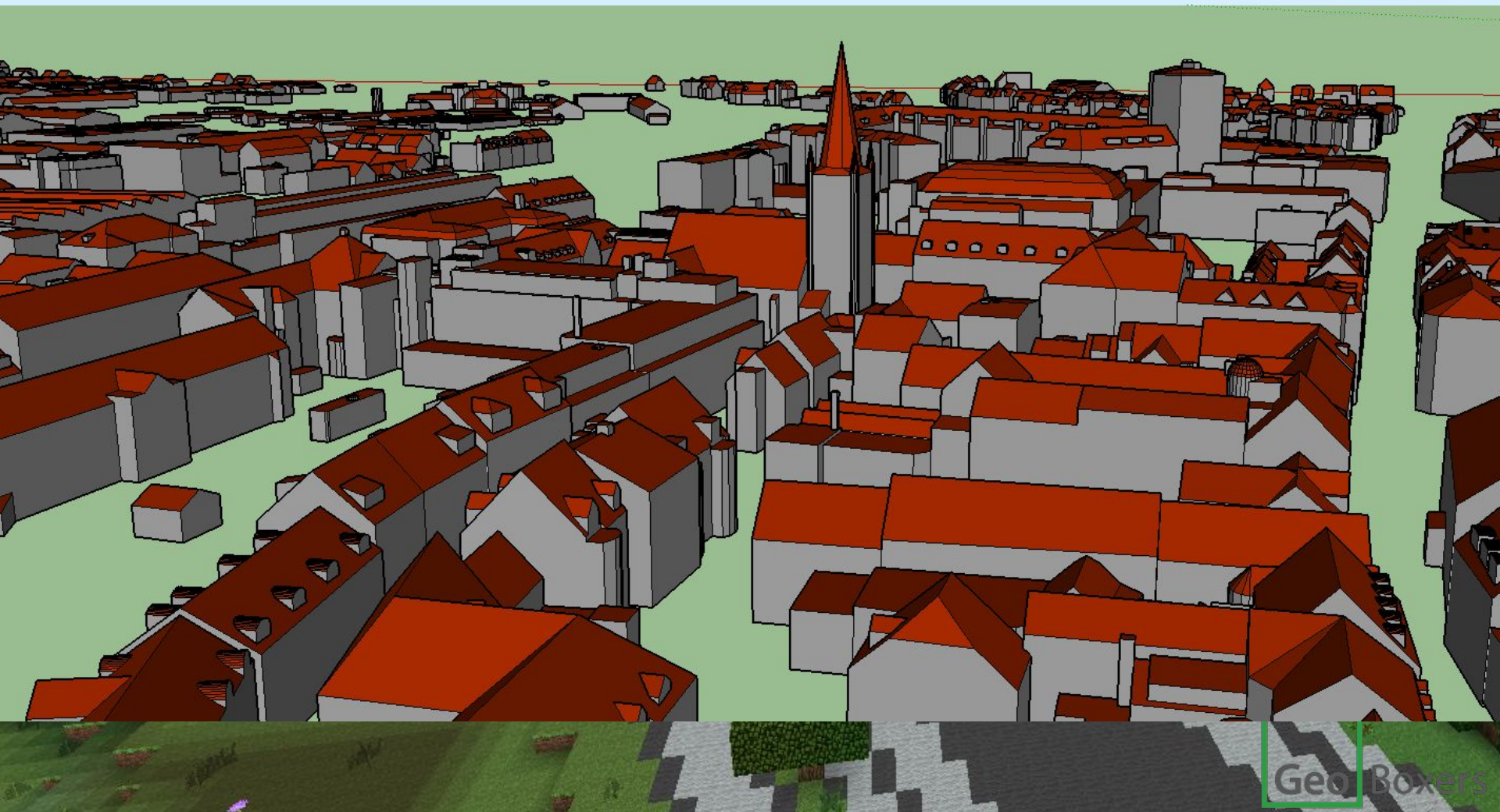
Search  Where am I?



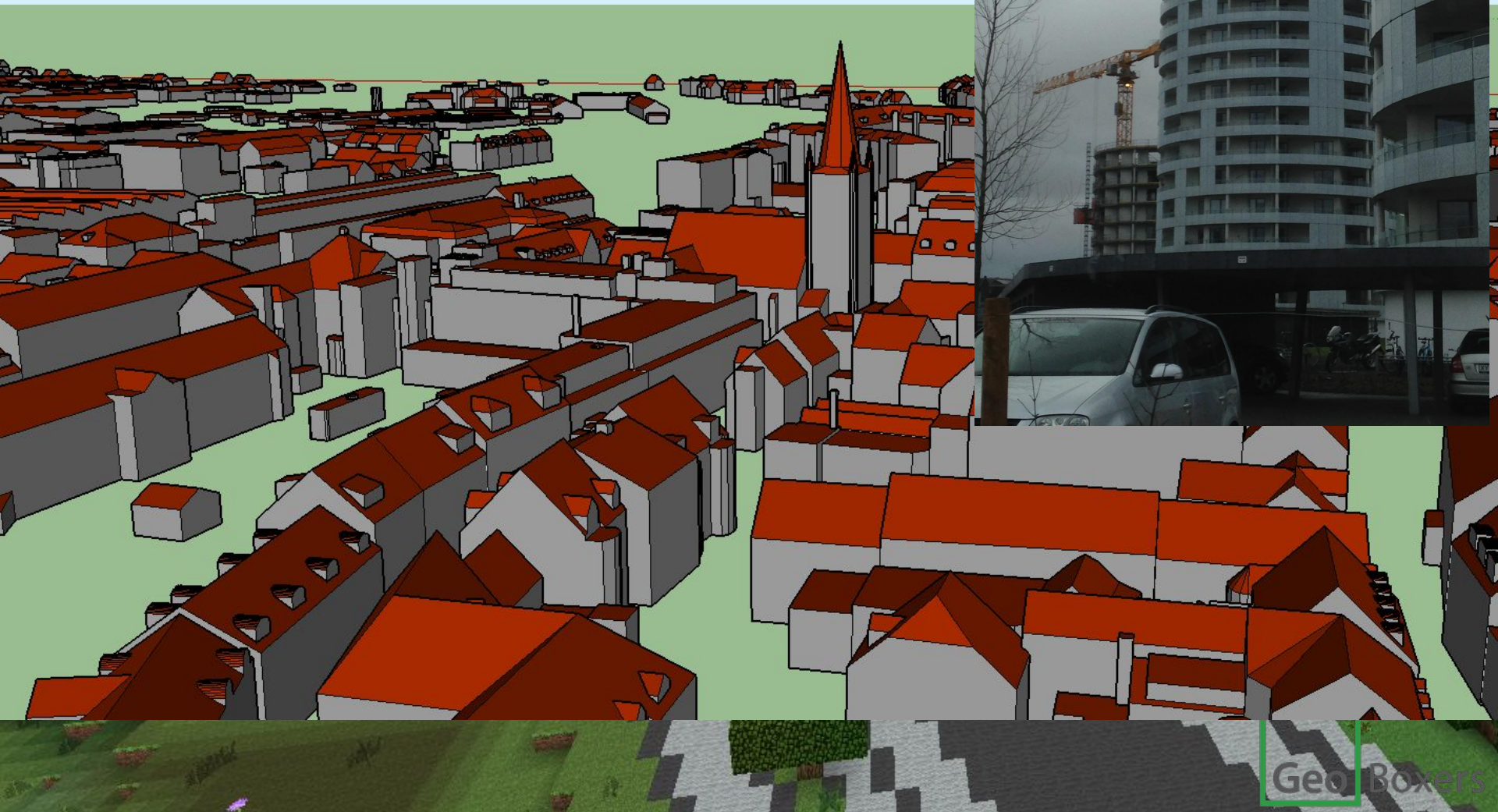
# Vejle i Minecraft



# Vejle i Minecraft



# Vejle i Minecraft





[3D oversigtkort over Viborg i Minecraft.](#)

## [Vibcraft - hele Viborg Kommune i Minecraft](#)





Viborg - Vibcraft

Undervisning - borgerinddragelse - branding - turisme

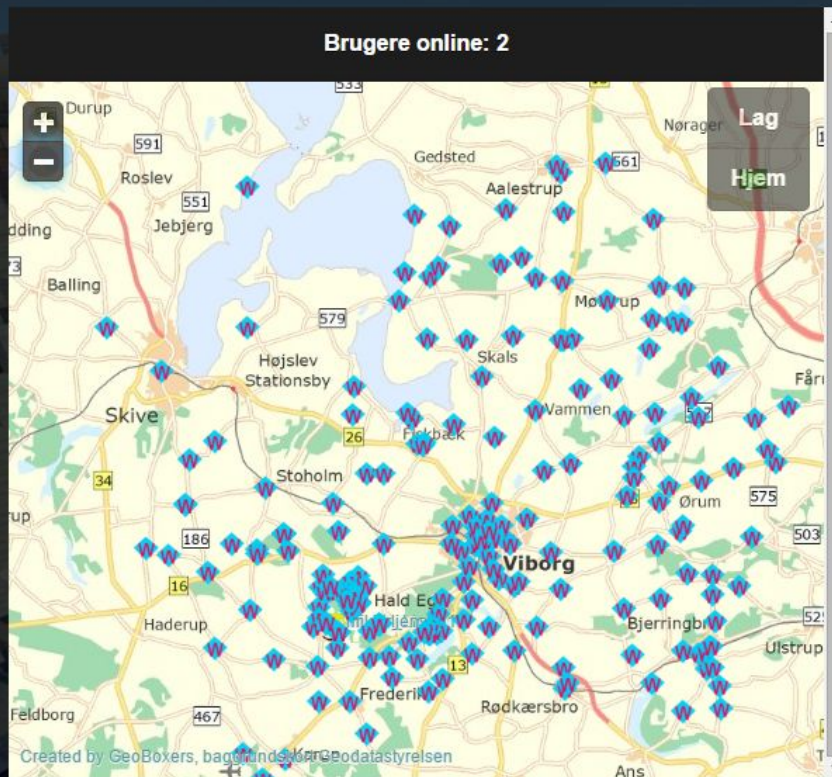


Nyt boligområde - arkitektens vision i Minecraft

# Webbaseret kort over brugere online

Vibcraft

Om Vibcraft Kom igang Kort Kontakt



Lær at finde rundt inde i Vibcraft ved hjælp af kort og warp-points.

Når du logger ind i Vibcraft, dumper du ned ved Visit Viborg - byens turistbureau.

Her har du to muligheder for at finde vej:

1. Ved hjælp af kommandoen /warp
2. Ved at bruge warp-tavlerne i turistbureauet (klik på dem)

Brug kommandoen /warp

Du kan let komme rundt i Vibcraft ved at bruge warp-kommandoen. Du kan warpe til alle de steder, hvor der er oprettet et warp-point.

Tryk på "t" for at få aktivere kommando-prompten

Skriv /warp <stednavn> og tryk på enter for at at warpe

Du kan eksempelvis warpe til Viborg Domkirke ved at skrive /warp Viborg\_domkirke.

Se liste over warp-points

Vi har oprettet mere end 100 warp-points i spillet, og selv ikke vi kan huske dem alle. Du kan finde en liste over warp-points ved at skrive:

Tryk på "t" for at få aktivere kommando-prompten

skriv /warp <tal fra 1-8>

Der er ca. 8 sider med warp-points sorteret alfabetisk. Listen viser det præcise navn på warp-pointet, som du skal bruge for at warpe derhen.

Herfra kan du warpe til over 100 forskellige steder i spillet.

# GIS-baseret system til styring af brugerrettigheder

QGIS 2.6.1-Brighton

Projekt Rediger Visning Lag Indstillinger Plugins Vektor Raster Database Web Processing Hjælp

Browser

- Hjem
- Favoritter
- C:/
- D:/
- E:/
- MSSQL

Lag

- regions
- hill\_diff
- 1
- 239
- dsm\_diff
- 1.997

Identificer resultater

Objekt

- kbhbig5
- region\_name
- (Afledt)
- (Handlinger)
- region\_name

Tilstand Aktuelt lag  Auto open form

Visning Træs

Value Tool

Enable

Layer	Value
-------	-------

Geoboxers World Guard plugin

URL to server:

Password:

Get config - will generate/connect to a QGIS layer.

Current layer: **regions**

For performance reasons, consider using cuboid regions (use simplify polygons to simplify to cuboids).

Work with config

Default group owners (; separated)

Highly recommended:  Simplify selected features to cuboids

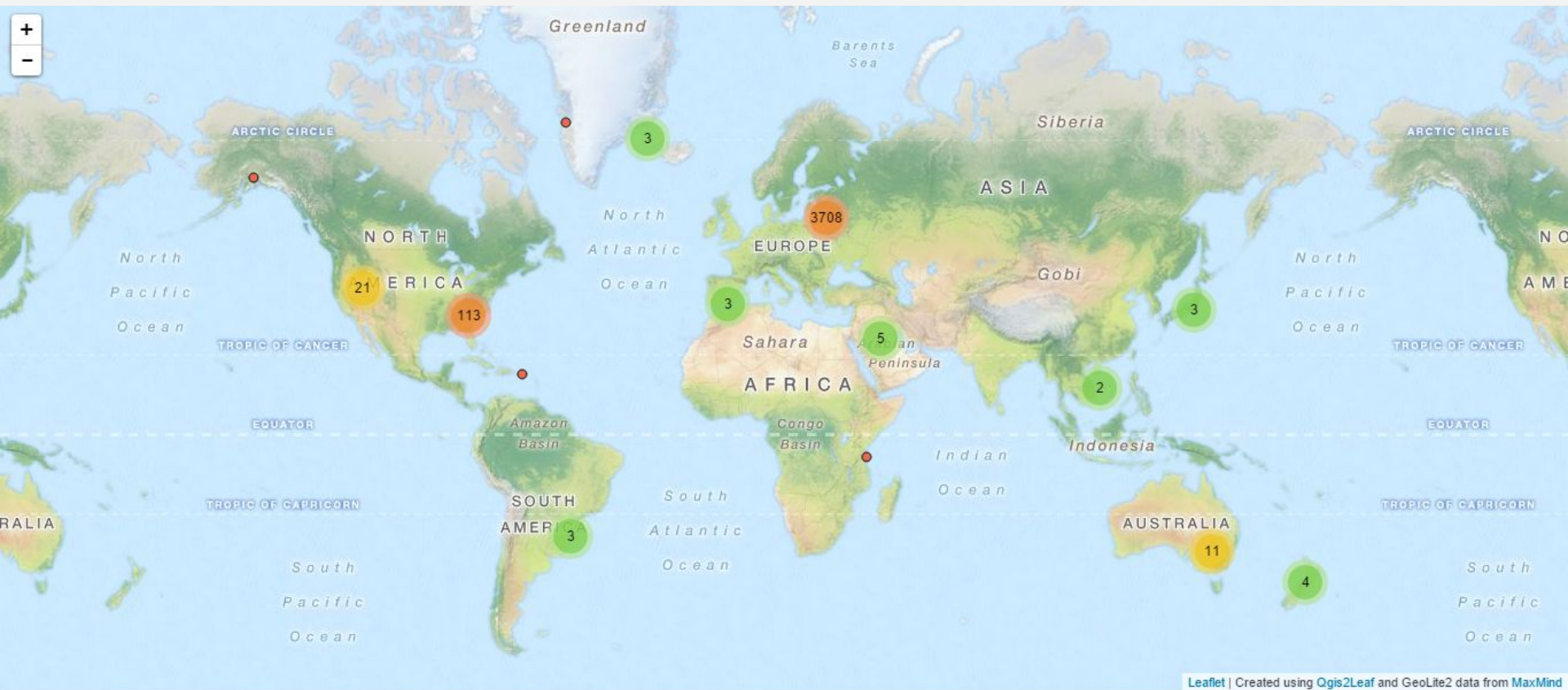
Finalise

Include a \_\_global\_\_ region  Deny water and lava flow in \_\_global\_\_

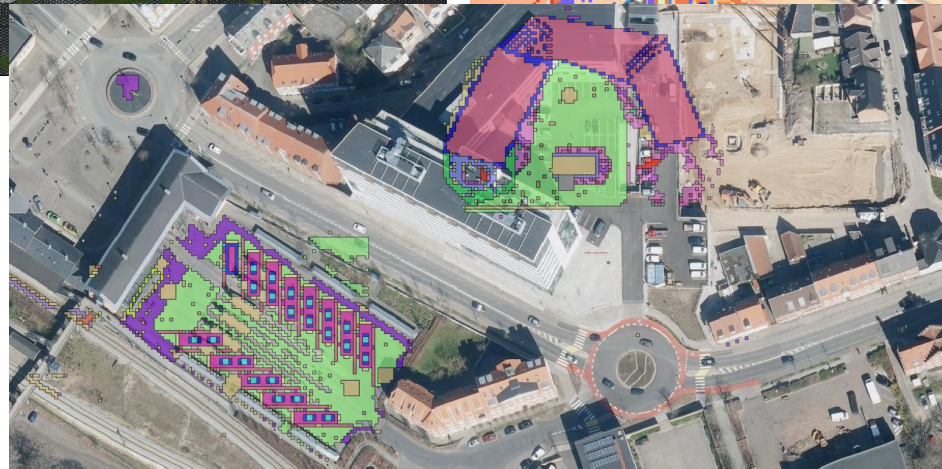
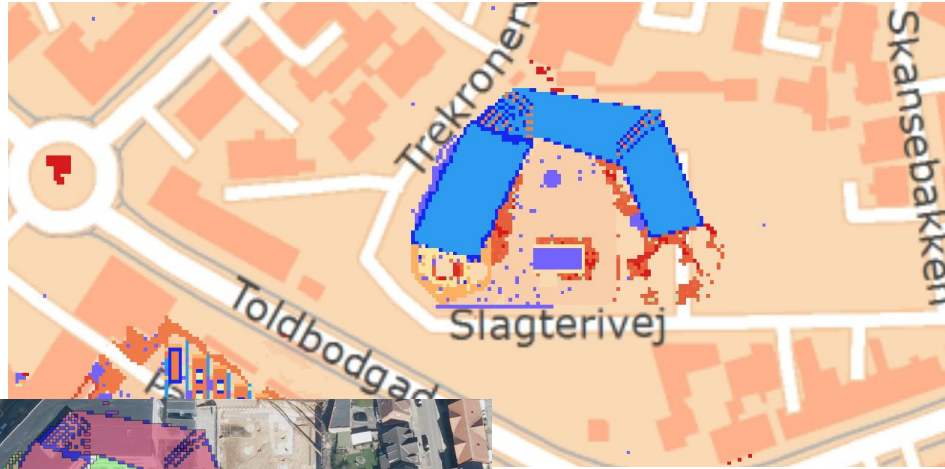
Protect global region by setting owner to (; separated list):

Geoboxers WorldGuard plugin version 1.4  
See <http://wiki.sk89q.com/wiki/WorldGuard> for information on WorldGuard.  
Many additional flags and properties can be set in-game.  
Due to changes in WorldGuard (UUID-handling) player names as members and owners of regions is currently not supported in this plugin.  
Reading <http://demo.geoboxers.com/api/status.php?upload...>  
Server says: all good  
Server says: no unhandled upload  
Reading [http://demo.geoboxers.com/api/get\\_config.php?regions...](http://demo.geoboxers.com/api/get_config.php?regions...)  
Config had a global region...  
Generated 2 region(s).

Koordinat: 727977,6176.108 Målførhold 1:10.100 Udtegn EPSG:25832 21:03 07-06-2015



[Brugere på Vibcraft](#)



[Se Minecraft-byggerier på kort og luffotos: "change detection"](#)

# Mars i Minecraft



### Minecraft:

Antal brugere: Langt over 100 millioner

Licens: 30\$

Geodata: På pc og Mac

### MinecraftEDU:

Antal brugere: 10-tusinder (mindst)

Licens: ~30\$/2

Geodata: pc og Mac

### Minecraft: Education Edition (sommer 2016)

Antal brugere: Alle på MinecraftEDU+nye

Licens: Nok ~5\$

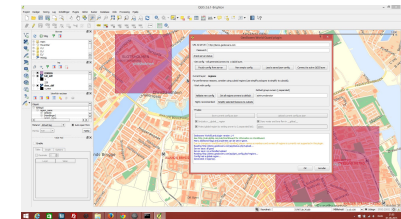
Geodata: Sandsynligvis



# Vejle i Minecraft - til undervisning/borgerinddragelse/spil/...

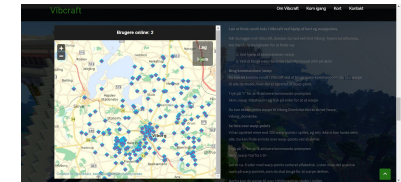
## “Vejle i Minecraft” til download

- Baseret på alle tilgængelige geodata
- 3D oversigtskort over “Vejle i Minecraft”
- Forudsætter: Vejle sørger selv for distribution, implementering og anvendelse - evt. sammen med lokale unge MC-brugere.

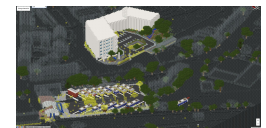


## “Vejle i Minecraft” installeret på server

- Baseret på alle tilgængelige geodata (nye kan også indsamles)
- Brugerstyringsmodul til QGIS
- 3D oversigtskort over “Vejle i Minecraft”
- Webbaseret kort over on-line brugere
- Oplæring af medarbejdere til server- og communitystyring
- 3 måneders mailsupport (30 timer i alt)
- Forudsætter: Vejle udpeger personer, der skal oplæres.



## Lejlighedsvis ændringsplot- og kort



## Tilføjelse af arkitektdata



